



- Elementos Prefabricados de Hormigón
- Hormigón Arquitectónico

PREFABRICADOS DE HORMIGÓN

Residencial Prado Pozuelo, Madrid. Morph Estudio.
Foto: Peter Field Peck



ARTEPREF, S.A.U.

CTRA. PALENCIA, KM 2.8
09400 ARANDA DE DUERO
BURGOS
Tel. 947504600

Actividad principal: Artepref está especializada en el diseño, fabricación y montaje de Estructura y cerramiento en hormigón prefabricado. pertenece al grupo de empresas Gerardo de la Calle, con una experiencia de más de 40 años.

Productos: la compañía ofrece soluciones prefabricadas de hormigón para la construcción de estructuras, bien se trate de sistemas para cubierta ('Delta', 'Artwin', 'Artlum' y 'Jácena I') o sistemas para forjado (viga 'Artlum' y sistemas 'Artplack'), o cerramientos (naves para usos comerciales, naves industriales de grandes luces, edificios multiplanta, naves de promoción, edificios singulares, etc.) con distintos acabados.

Email: comercial@artepref.com
Web: www.artepref.com

MARCAS:
ARTEPREF

DIRECTOR GENERAL: DE LA CALLE ORTEGA, IÑAKI / DIRECTOR COMERCIAL: CASERO MANZANARO, JESÚS / DIRECTOR TÉCNICO: MORENO, JUAN.



BREINCO, S.A.

CTRA. CARDEDEU-DOSRIUS,
KM 6,5
08450 LLINARS DEL VALLÉS
BARCELONA
Tel. 938460951
Fax. 938712533

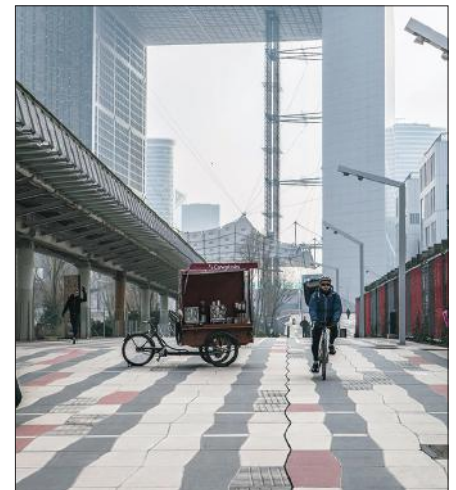
Actividad principal: Breinco es un referente en soluciones de paisaje urbano: desde el diseño, asesoramiento técnico y desarrollo de producto, hasta la fabricación, entrega e instalación.

Productos: su catálogo incluye todo tipo de soluciones para la construcción, arquitectura y urbanismo: pavimentos (de adoquines y losas de hormigón, pavimentos verdes, así como complementos y accesorios); muros de contención; productos de uso arquitectónico (ladrillos y bloques de hormigón, soluciones para fachada ventilada y accesorios -mortero, productos antigraffiti-); artículos para urbanización (bordillos, vados, peldaños, canalizaciones y otros productos) y mobiliario urbano (papeleras, jardineras, bancos, sillas y pilonas).

Email: breinco@breinco.com
Web: www.breinco.com

MARCAS:
VENT-SCREEN
TEGULA
TERANA
VANOTON
LLOSA ILLA
LLOSA TRAMA
KODOLÉ®
VSS®
AIR CLEAN®
NET CLEAN®

DIRECTOR GENERAL: SITJÁ, ÁNGEL.



BUPRE, S.L.

P.I. VILLALONQUEJAR -
C/. VALLE DE MENA 8
09003 BURGOS
BURGOS
Tel. 947298064
Fax. 947298063

Actividad principal: empresa especializada en la fabricación y comercialización de prefabricados de hormigón entre los que se encuentran arquetas, tapas de arquetas, canaleta, hitos, etc. Certificaciones de calidad ISO 9001:2015, certificado de UNE EN 124:2015, homologados por las principales compañías de diversos sectores como son telecomunicaciones (Telefónica, Ono-Vodafone, Masmovil, Lyntia, etc), eléctrico (Iberdrola, Endesa), ferroviario (Adif), abastecimiento y saneamiento (Canal Isabel II), etc.

Productos: prefabricados de hormigón (arquetas, tapas, canaleta, hitos, etc) para sectores de telecomunicaciones, eléctrico, ferroviario, abastecimiento y saneamiento.

Email: comercial@esg.es
Web: www.bupre.es

MARCAS:
BUPRE

DIRECTOR GENERAL: APELLÁNEZ, JUAN CARLOS / DIRECTOR COMERCIAL: APELLANIZ, ANA / DIRECTOR TÉCNICO: MARTÍNEZ, ROBERTO / DEPARTAMENTO DE MARKETING: FERNANDES, SONIA.



CÁNDIDO ZAMORA, S.A.

CTRA. LOS NAVALMORALES, 2
45600 TALAVERA DE LA REINA
TOLEDO
Tel. 925805712
Fax. 925803645

Actividad principal: empresa especializada en la elaboración de prefabricados de hormigón. En su sede de Talavera de la Reina (Toledo) dispone de 120.000 metros de instalaciones, en las que incluye planta de extracción y clasificación de áridos, talleres y oficinas. Tiene una capacidad productiva en torno a 200.000 metros cuadrados anuales de productos prefabricados de hormigón.

Productos: ofrece estructuras para obra civil, vigas para puentes, dovelas de túneles, viguetas, jácenas, pilares, zapatas, placas alveolares, bovedillas y paneles de cerramiento armado, así como piezas especiales.

Email: info@candidozamora.com
Web: www.candidozamora.com

MARCAS:
CANDIDO ZAMORA

GERENTE: ZAMORA GONZÁLEZ, JESÚS / DIRECTOR COMERCIAL: JIMÉNEZ, ÁNGEL.





DRAGADOS, S.A. - CARACOLA

C/ SOBRADO, C/V PASEO TIERRA DE MELIDE, LAS TABLAS. 28050 MADRID MADRID
 Tel. 917036816
 Fax. 915534359

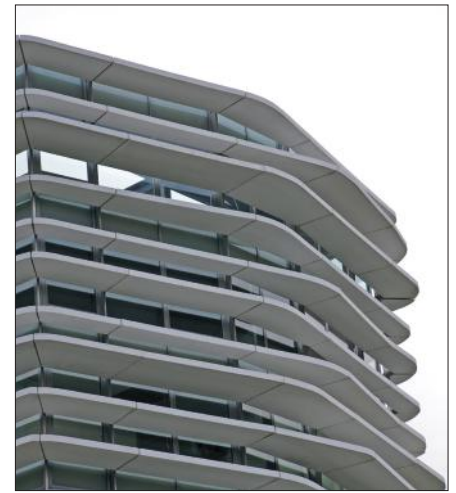
Actividad principal: Caracola, es una marca registrada por Dragados, S.A, que desarrolla tres áreas de prefabricación e industrialización: Edificación Modular, Aseos Prefabricados y Paneles de GRC. Dispone de fábrica de prefabricados en Las Cabezas de San Juan (Sevilla). Los productos MODULAR y GRC tienen sello DIT.

Productos: trabajando desde 1972, Caracola cuenta con D.I.T del sistema MODULAR. Trabajan con todo tipo de fachadas, destacando el GRC. Así mismo, desarrolla proyectos industrializados y comercializa sus productos tanto en venta como en alquiler. CARACOLA cuenta con implantación por toda España. Baños prefabricados: El Baño Prefabricado "Llave en mano" de Caracola es un módulo completamente equipado y listo para su conexionado en obra.

Email: infocaracola@dragados.com
 Web: www.caracolaconstruccion.com

MARCAS: CARACOLA

DIRECTOR GENERAL: LÓPEZ GASCÓ, DAVID SERGIO / RESPONSABLE GRC: GARCÍA FERNÁNDEZ, JOSÉ / RESPONSABLE MODULAR: MARÍN DE LA BÁRCENA, ANTONIO.



GRUPO PUENTES / PREFABRICADOS TECNOLÓGICOS DE HORMIGÓN, S.L.

CTRA. DE LA ESTACIÓN, S/N 15888 SIGÜEIRO LA CORUÑA
 Tel. 981688901
 Fax. 981691601

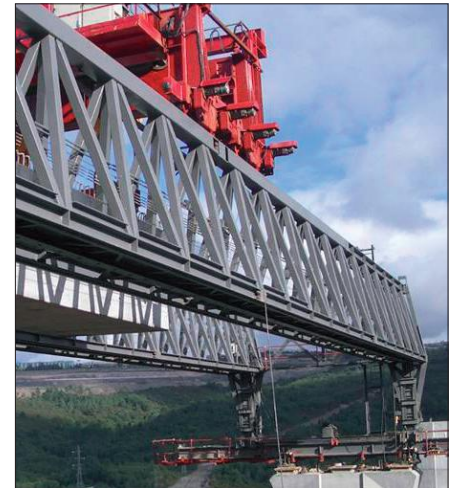
Actividad principal: empresa perteneciente a Grupo Puentes, especializada en el diseño, producción, transporte y montaje de todo tipo de elementos prefabricados de hormigón, tanto para obra civil, como para edificación. Dispone, a nivel mundial, de una amplia red de bancos móviles y plantas de producción, en las cuales desarrolla los procedimientos más avanzados en fabricación y montaje, aportando la mejor solución en plazo, calidad y coste.

Productos: su gama de productos resuelve todo tipo de estructuras, centrándose en los medianos y grandes prefabricados de la obra civil y, en particular, las vigas de gran canto y luz, aportando la solución más adecuada para cada obra en calidad, plazo y coste.

Email: prethor@prethor.com
 Web: www.grupopuentes.com

MARCAS: PRETHOR

DIRECTOR GENERAL: OTERO VIEITEZ, FÁTIMA / DIRECTOR COMERCIAL: MOSQUERA, JAIME / DIRECTOR TÉCNICO: CARIDE, JORGE / DIRECTOR DE CONSTRUCCIÓN DE OBRA PRIVADA: TORRENTE MARTÍNEZ, ENRIQUE C..



INDAG, S.A.

A/80113566 28051 MADRID MADRID
 Tel. 913431600

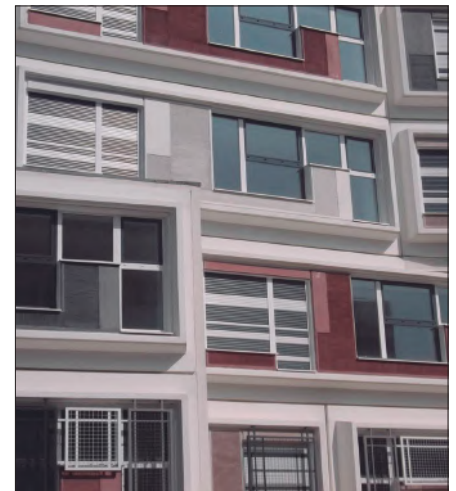
Actividad principal: opera con el nombre comercial Indagsa. La compañía es cabecera del GRUPO ORTIZ, creado en 1961 y con intereses en los sectores de la Construcción (infraestructuras ferroviarias, autovías y autopistas, edificación rehabilitación, obra medioambiental...), Energías Renovables, Concesiones, Servicios y Patrimonial-Inmobiliaria.

Productos: ofrece soluciones de fachadas arquitectónicas mediante paneles de hormigón prefabricados a medida, con distintas posibilidades de acabados, texturas, colores, etc. También posee la patente de un Sistema Portante (panel estructural) con las mismas posibilidades de acabados que el de cerramiento, resolviendo con el mismo elemento de hormigón la función estructural y de cerramiento, muy utilizado en fachadas de distintos tipos de edificaciones.

Email: indagsa@indagsa.com
 Web: www.indagsa.com / www.grupoortiz.com

MARCAS: INDAGSA

DIRECTOR GENERAL: CANO, JOSÉ LUIS / RESPONSABLE DE COMUNICACIÓN Y MARKETING: ORTEGA ANTÓN, ENRIQUE.



ORMAZABAL MEDIA TENSIÓN S.L.U

P. I. SAN MARCOS, MORSE ESQ. FRANKLIN 28906 GETAFE MADRID
 Tel. 916959200
 Fax. 916816415

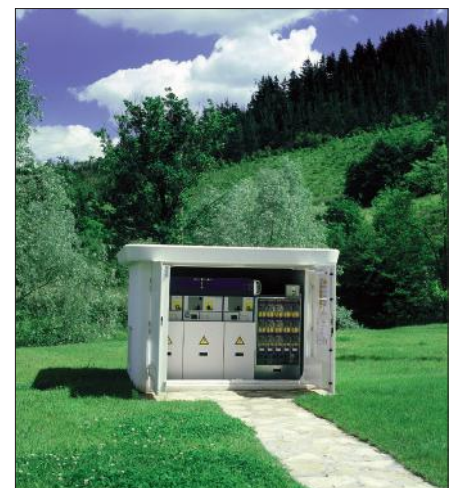
Actividad principal: es el proveedor líder de soluciones personalizadas para compañías eléctricas, usuarios finales de electricidad y aplicaciones de sistemas de energías renovables basadas en su propia tecnología. Fomentan el desarrollo del sector eléctrico con vistas a satisfacer los desafíos de las necesidades energéticas del mañana. Colaboran con las principales compañías locales, regionales y globales del sector eléctrico.

Productos: es el mayor fabricante mundial de Centros de Transformación Prefabricados de Hormigón, cuenta con más de 10.000 Centros de Transformación subterráneos instalados en todo el mundo. Principal fabricante mundial de celdas GIS de 36 kV para Media Tensión. Líder en suministro de electricidad a clientes residenciales en España, Francia y Alemania.

Email: omt@ormazabal.com
 Web: www.ormazabal.com

MARCAS: ORMAZABAL

GERENTE: RAMIS, JAIME.





PREFABRICATS M. PLANAS, S.A.

CARRETERA DE SILS, S/N
17430 SANTA COLOMA
DE FARNERS
GERONA
Tel. 972843512
Fax. 972843644

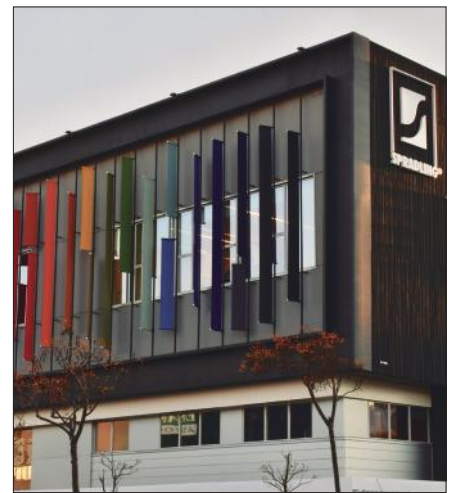
MARCAS:
PREFABRICATS M. PLANAS
PLANASARK

Actividad principal: empresa fundada en 1939 y dedicada a la reducción e instalación de estructuras prefabricadas de hormigón y paneles de cerramiento. Dispone de unas instalaciones de 70.000 metros cuadrados, asentadas sobre una parcela de 100.000 metros cuadrados.

Productos: la compañía ofrece estructuras prefabricadas de hormigón, lo que incluye cimientos, pilares, forjados y cubiertas, así como paneles de cerramiento y otros elementos complementarios (cantoneras, anclajes, marquesinas, puertas y ventanas prefabricadas, etc). Completa su catálogo con depósitos y escaleras, panel arquitectónico y GRC.

Email: info@prefabricatsplanas.com
Web: www.prefabricatsplanas.com

DIRECTOR GENERAL Y COMERCIAL: **PLANELLÉS, M. JOSÉ** / DIRECTOR TÉCNICO: **MARTÍNEZ, JORDI**.



ULMA ARCHITECTURAL SOLUTIONS

Bº ZUBILLAGA, 89 – APDO. 20
20560 OÑATI
GUIPÚZCOA
Tel. 943780600

MARCAS:
ULMA

Actividad principal: una empresa que desde 1990 diseña, fabrica e instala prefabricados de altas prestaciones en hormigón polímero. Cuenta con una planta productiva de 12.000 m², y con 6 filiales en Portugal, Francia, Italia, Alemania, Reino Unido y Brasil. Forma parte del Grupo ULMA, referente en el mundo del trabajo cooperativo y una de las principales agrupaciones industriales del País Vasco.

Productos: su especialización y experiencia en sistemas prefabricados para la construcción les ha llevado a desarrollar una amplia gama de productos dirigidos a dos segmentos de mercado: DRENAJE y ARQUITECTURA, en esta última proporcionando soluciones de fachadas ventiladas, cerramiento industrializado y prefabricados arquitectónicos.

Email: info@ulmaarchitectural.com
Web: www.ulmaarchitectural.com

DIRECTOR GENERAL: **UGALDE, ENEKO**.



VERNI PRENS, S.A

AUTOVÍA OLIVA-L'OLLERIA,
CV-60. SALIDAS 25 E-26
46726 LLOCNOU
DE SANT JERONI
VALENCIA
Tel. 962896038
Fax. 962896047

MARCAS:
VERNIPRENS
VERNIART
VERNISTONE

Actividad principal: empresa valenciana con más de 36 años de experiencia en el sector, dedicada a la fabricación y comercialización de prefabricados de hormigón. Dispone de unas instalaciones de 200.000 m² donde fabrica la totalidad de sus prefabricados y cuenta con almacenes reguladores en Nules (Castellón) y Arganda del Rey (Madrid). Cuenta con laboratorio propio y está certificada por AENOR (UNE-EN ISO 9001:2008) desde el 2003. Sus productos se comercializan a través de almacenes de construcción de toda España y se exportan a países de Europa, América, Asia y África.

Productos: ofrece una amplia gama de prefabricados de hormigón: bloques y complementos de obra, celosías, balaustres y cerramientos, revestimientos, pavimentos, remates de piscina, mobiliario urbano y de jardín.

Email: verniprens@verniprens.com
Web: www.verniprens.com

DIRECTOR GENERAL: **ESTEVAN SASTRE, JUAN** / DIRECTOR COMERCIAL: **ESTEVAN PAVÍA, ALFREDO** / DIRECTOR TÉCNICO: **MUÑOZ SENDRA, MIGUEL** / DIRECTOR DE MARKETING: **MUÑOZ GARCÍA, AMANDA**.



WESER IBÉRICA PREFABRICADOS DE HORMIGÓN, S.A.

CTRA. POBES-HEREÑA, S/N
01420 HEREÑA
ALAVA
Tel. 945362102
Fax. 945362107

MARCAS:
WESER

Actividad principal: empresa fundada en 1990, dedicada a la producción de elementos prefabricados de hormigón y de piedra artificial, esencialmente de carácter decorativo y ornamental. Pertenece al grupo germano Weser, con factorías en Alemania y Francia. La sociedad española, además de en nuestro país, comercializa sus productos en varios países del continente europeo, como Francia, Holanda, Bélgica o Italia.

Productos: el catálogo de la compañía incluye referencias como pilares y muretes de cerramiento, celosías, plaquetas, balaustradas, elementos para decoración de fachadas (cornisas, columnas, marcos, ojos de buey, etc.) y baldosas y remates para piscinas.

Email: informaciones@weser.es
Web: www.weser.es

DIRECTOR GENERAL: **VOLLBRECHT, LOTHAR**.



¡El socio de todos tus proyectos!

Colecciones para el hábitat y el Jardín



CIERRES MODULARES
JARDÍN Y PISCINA
FACHADA Y POLÍMEROS
PLAQUETA DECORATIVA



WESER IBÉRICA

CTRA. POBES - HEREÑA S/N
01420 HEREÑA (ALAVA)

Tél. : 945 36 21 02

Fax : 945 36 21 07

Email : informaciones@weser.es

www.weser.es

www.deryckstoneproducts.com

